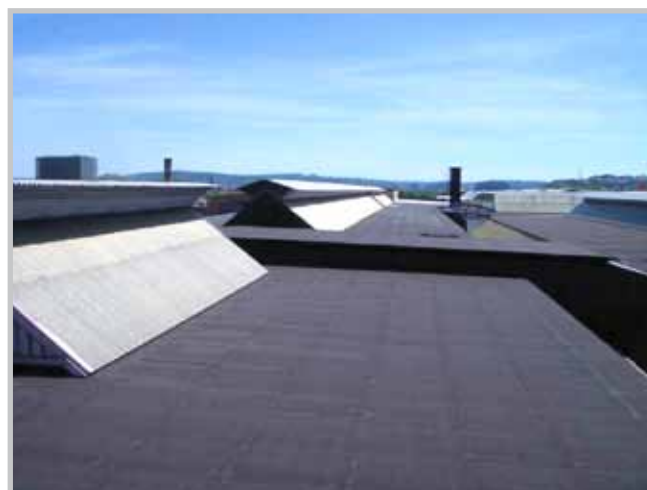
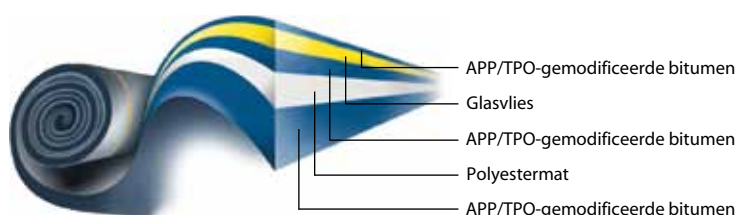


## BIIG® 446K14 DAKBEDEKKING MET DUBBELE WAPENING



**BIIG®** is een hoogwaardige APP/TPO-gemodificeerde dakbedekking met dubbele wapening van glasvlies en polyestermat. **BIIG®** combineert een hoog verwekingspunt met een lage koude buigtemperatuur, voor en na veroudering, en is daarmee duurzaam bestand ook in een extreem klimaat. Door plaatsing van het glasvlies bovenin de dakbaan wordt bovendien een extra bescherming tegen veroudering gecreëerd. Het glasvlies draagt ook bij aan de dimensionele stabiliteit van de **BIIG®** dakbaan en geeft in

combinatie met het polyestervlies als 2e wapening een grote weerstand tegen mechanische belastingen (windbelasting, ponsweerstand, scheursterkte). Bij extreme belastingen kan de **BIIG® HP** worden toegepast. **BIIG®** dakbanen zijn in combinatie met thermische isolatie of rechtstreeks geplaatst op de (bestaande) ondergrond uiteraard vliegvlurbestendig conform NEN 6063 en mogen worden geclassificeerd als B ROOF (t1) volgens EN1187-1.



## Verwerking

**BIIG® 446K14** kan met waterdicht eindresultaat succesvol worden toegepast in alle mogelijke toepassingen en zowel in nieuwbouw als renovatie:

- Losliggend/geballast
- Partieel gebrand/gelijmd\*
- Volledig gebrand/gelijmd\*
- Mechanisch bevestigd

*\*Met behulp van de speciaal voor BIIG® ontwikkelde IIGO TACK bitumineuze koudlijm.*

Aan te brengen door **The Roofers**, een netwerk van voor **BIIG®** geselecteerde dakdekkersbedrijven.

## Voordelen

- Een verwachte gebruiksduur van meer dan 30 jaar.
- Extreme weerstand tegen veroudering: het anorganische glasvlies geplaatst aan de bovenkant van de dakbaan fungeert als een extra pantser tegen UV-stralen.
- Absoluut dimensionele stabiliteit: de combinatie van glasvlies en polyestermat wapening zorgt ervoor dat craquelé en krimp als probleem worden voorkomen.
- Een opvallend gunstige prijs/kwaliteitsverhouding.
- Weerstand tegen beschadigingen: vanwege het complex van dubbele wapening is **BIIG®** een dakbaan die extra bescherming biedt tijdens verwerking, betreding van het dak en bij extreme weersomstandigheden zoals hagel.
- Uitstekend vliegvlurbestendig.
- 10-Jarige All-In Verzekerde Garantie (materiaal plus arbeid), ondergebracht bij Allianz.
- Nagenoeg onderhoudsvrij: slechts een eenvoudige jaarlijkse inspectie-/reinigingsbeurt volstaat.

# BIIG® 446K14

## DAKBEDEKKING MET DUBBELE WAPENING

### Productcertificatie

BIIG® is voor Nederland voorzien van een KOMO kwaliteitsverklaring onder nummer K14350 en het NL BSB productcertificaat onder nummer K21834.

### Uitvoeringen

BIIG® 446K14 wordt geleverd in de standaard dikte 4 mm en 5 mm of als speciale HP uitvoering in 4 mm en 5 mm. De codering HP staat voor High Performance bedoeld voor toepassingen met extreme belastingen waarvoor in de baan een extra zware PES-wapening is toegepast; de BIIG® HP 4 mm en 5 mm zijn bij uitstek geschikt voor toepassing in parkeerda-

ken, tunnels, bruggen en ondergrondse parkeergarages. De BIIG® 446K14 uitvoeringen in 3 mm zijn speciaal bedoeld voor BIIG® No Flame daksystemen conform NEN 6050. De BIIG® HP uitvoeringen met codering AR (AntiRoot) zijn wortelwerend conform EN 13948 en speciaal bedoeld voor BIIG® daksystemen in groendaken.

### Toepassingen

- Geschikt voor nieuwbouw en renovatie.
- Toepasbaar op de meest gangbare ondergronden en thermische isolatiematerialen.
- Toepasbaar in omgekeerde daken.
- Toepasbaar als één-, twee- of meerlaags systeem.

	Eenheid	BIIG®	BIIG® HP	BIIG®	BIIG® HP
Dikte	mm (±0,2)	4	4	5	5
Breedte	m	1,10	1,10	1,10	1,10
Lengte	m	7,27	7,27	7,27	7,27
Oppervlakte	m <sup>2</sup>	8	8	8	8
Rollen per pallet	Aantal	25	25	23	23

#### Wapeningen

Polyestermat	g/m <sup>2</sup> (±10%)	150	250	150	250
Glasvlies	g/m <sup>2</sup> (±10%)	55	55	55	55

#### Lage temperatuur flexibiliteit

Initiëel	°C	< -15	< -15	< -15	< -15
Na veroudering (EN1296)	°C	-15 +/- 5	-15 +/- 5	-15 +/- 5	-15 +/- 5

#### Treksterkte

Baan (l/b)	N	700/650	1200/1200	700/650	1200/1200
Overlap (l/b)	N	625/625	1100/1100	625/625	1100/1100

#### Rek bij breuk

Lengterichting	%	45	55	45	55
Breedterichting	%	45	55	45	55

#### Nagelscheursterkte

Lengterichting	N	200	250	200	250
Breedterichting	N	200	250	200	250